

Rapport de mission de repérage des matériaux et produits contenant de l'amiante avant réalisation de travaux

R. 4412-97 modifié par le décret 2012-639 du 4 mai 2012
Norme NF X 46-020

5 RUE P. VIGNY

77160 PROVINS



A \ INFORMATIONS GENERALES

A.1 \ DESIGNATION DU BÂTIMENT

Nature du bâtiment :	LOGEMENTS COLLECTIFS	Adresse :	5 RUE P. VIGNY 77160 PROVINS
Cat. Du bâtiment :		Bâtiment :	
Etage :		Porte :	
Ref Cadastrale :	NC	Propriété de :	OPH77 10 AVENUE CHARLES PEGUY 77000 MELUN

A.2 \ DESIGNATION DU DONNEUR D'ORDRE

Nom :	OPH77	Documents remis :	
Adresse :	10 AVENUE CHARLES PEGUY 77000 MELUN	Moyens mis à disposition :	

A.3 \ EXECUTION DE LA MISSION

RAPPORT N° :	27LAE0302	Laboratoire d'Analyses :	ITGA
Repérage réalisé le :	26/03/2018	Adresse laboratoire :	3 RUE ARMAND HERPIN LACROIX - CS 46537 35065 RENNES CEDEX
Accompagnateur :		Numéro d'accréditation :	1-5967
Par :	Mickaël JULIEN	Organisme d'assurance professionnelle :	AXA France
N° certificat :	CPDI 4129	Adresse assurance :	313 Terrasses de l'Arche 92727 NANTERRE CEDEX
Date d'obtention :	01/01/2017	N° de contrat d'assurance :	10063271004
Organisme certificateur	I.CERT Parc Edonia - Bâtiment G - Rue de la Terre Victoria - 35760 SAINT-GREGOIRE	Date de validité :	31/12/2018

B \ CACHET DU DIAGNOSTIQUEUR

FAIT LE 04/04/2018

Cabinet : EXPERT HABITAT & INDUSTRIE INGENIERIE

Nom du responsable : **DEMOULIN Frédéric**

Nom du diagnostiqueur : **Mickaël JULIEN**



Rapport N° : 27LAE0302 26/03/2018

Version : 04/04/2018

2/31

C\ SOMMAIRE

Table des matières

A \ INFORMATIONS GENERALES	2
A.1 \ DESIGNATION DU BÂTIMENT	2
A.2 \ DESIGNATION DU DONNEUR D'ORDRE	2
A.3 \ EXECUTION DE LA MISSION.....	2
B \ CACHET DU DIAGNOSTIQUEUR	2
C \ SOMMAIRE	3
D \ CONCLUSIONS	4
E \ PROGRAMME DE REPERAGE	6
F \ CONDITIONS DE REALISATION DU REPERAGE	8
G \ RAPPORTS PRECEDENTS.....	8
H \ RESULTATS DETAILLES DU REPERAGE	9
ANNEXE 1 – PHOTOS DES ELEMENTS AMIANTES ET/OU NON AMIANTES.....	21
ANNEXE 3 – PROCES VERBAUX D'ANALYSES.....	27
ATTESTATION(S).....	29
CERTIFICAT DE COMPETENCES	30

D\ CONCLUSIONS

Dans le cadre de la mission décrite en tête de rapport, il a été repéré des matériaux et produits contenant de l'amiante

PIECE	ETAGE	ELEMENTS	DESCRIPTIF LABORATOIRE	REPERAGE	Echantillon	METHODE	ETAT	RESULTAT
Entrée		Dalle de sol	Dalle dure cassante noire	Sol	27LAE0302P002	RESULTAT ANALYSE	BON ETAT	Fr2:Amiante détecté (Chrysotile)
Entrée		Dalle de sol	Colle bitumineuse noire non séparable + ragréage gris	Sol	27LAE0302P002	RESULTAT ANALYSE	BON ETAT	Fr3:Amiante détecté (Chrysotile)
Cuisine		Dalle de sol	Colle polymère jaune non séparable + dalle dure cassante beige + colle polymère jaune non séparable + colle bitumineuse noire non séparable	Sol	27LAE0302P008	RESULTAT ANALYSE	BON ETAT	Fr2:Amiante détecté (Chrysotile)
Entrée		Dalle de sol	Dalle dure cassante noire	Sol	27LAE0302P002	ZSO	BON ETAT	Fr2:Amiante détecté (Chrysotile)
Entrée		Dalle de sol	Colle bitumineuse noire non séparable + ragréage gris	Sol	27LAE0302P002	ZSO	BON ETAT	Fr3:Amiante détecté (Chrysotile)
Débarras		Dalle de sol	Dalle dure cassante noire	Sol	27LAE0302P002	ZSO	BON ETAT	Fr2:Amiante détecté (Chrysotile)
Débarras		Dalle de sol	Colle bitumineuse noire non séparable + ragréage gris	Sol	27LAE0302P002	ZSO	BON ETAT	Fr3:Amiante détecté (Chrysotile)
Chambre		Dalle de sol	Dalle dure cassante noire	Sol	27LAE0302P002	ZSO	BON ETAT	Fr2:Amiante détecté (Chrysotile)

Rapport N° : 27LAE0302 26/03/2018

Version : 04/04/2018

4/31

PIECE	ETAGE	ELEMENTS	DESCRIPTIF LABORATOIRE	REPERAGE	Echantillon	METHODE	ETAT	RESULTAT
Chambre		Dalle de sol	Colle bitumineuse noire non séparable + ragréage gris	Sol	27LAE0302P002	ZSO	BON ETAT	Fr3:Amiante détecté (Chrysotile)
Séjour		Dalle de sol	Dalle dure cassante noire	Sol	27LAE0302P002	ZSO	BON ETAT	Fr2:Amiante détecté (Chrysotile)
Séjour		Dalle de sol	Colle bitumineuse noire non séparable + ragréage gris	Sol	27LAE0302P002	ZSO	BON ETAT	Fr3:Amiante détecté (Chrysotile)
WC		Dalle de sol	Colle polymère jaune non séparable + dalle dure cassante beige + colle polymère jaune non séparable + colle bitumineuse noire non séparable	Sol	27LAE0302P008	ZSO	BON ETAT	Fr2:Amiante détecté (Chrysotile)
Salle de bains		Dalle de sol	Colle polymère jaune non séparable + dalle dure cassante beige + colle polymère jaune non séparable + colle bitumineuse noire non séparable	Sol	27LAE0302P008	ZSO	BON ETAT	Fr2:Amiante détecté (Chrysotile)
Cuisine		Dalle de sol	Colle polymère jaune non séparable + dalle dure cassante beige + colle polymère jaune non séparable + colle bitumineuse noire non séparable	Sol	27LAE0302P008	ZSO	BON ETAT	Fr2:Amiante détecté (Chrysotile)

ZSO : Zone de Similitude d'Ouvrage

Rapport N° : 27LAE0302 26/03/2018

Version : 04/04/2018

5/31

Liste des locaux non visités concernés par les travaux et justification

PIECE	ETAGE	STATUT DE VISITE
NEANT		

Liste des éléments non inspectés et justification

PIECE	ETAGE	ELEMENTS	REPERAGE	RESULTAT
NEANT				

E \ PROGRAMME DE REPERAGE

PIECES CONCERNEES	PERIMETRE DU REPERAGE	REPERAGE	TRAVAUX	ELEMENTS	Echantillonnage	REMARQUES PARTICULIERES
	LOGEMENTS COLLECTIFS		Selon BT			

OFFICE PUBLIC DE L'HABITAT 77		PAGE N° 1
NOM ET ADRESSE DE L'EXPÉDITEUR OFFICE PUBLIC DE L'HABITAT 77 AGENCE DE NEMOURS 5 Square Beauregard 77140 NEMOURS Tél : 01.64.28.41.57 Fax : 01.64.28.42.02 Siret : 27770001900015		BON DE TRAVAUX N° 2018 6875
Réf. fournisseur F / 5149 Marché n° 2017 4476 1 Provenance NEMOURS Objet AMIANTE		EXPERT HABITAT INGENIERIE 21 RUE D'ALBERT 62450 AVESNES LES BAPAUME Téléphone 0321734144
SERVICE NEMOURS Techniciens LOCALISATION Programme 27 PROVINS - LES COUDOUX Tranche 1 Ensemble A000 Escalier AE Étage 03 Logement 2 Module 27LAE0302 Retrait des clés CHEZ LE GARDIEN		ÉMETTEUR RICHARD PHILIPPE
ADRESSE 5 RUE P. VIGNY 77160 PROVINS		

DÉLAI D'EXÉCUTION 5 JOURS **PÉRIODE DU** 22-03-2018 **AU** 26-03-2018

ARTICLE	DÉSIGNATION	QUANTITÉ	PRIX UNITAIRE H.T.	TOTAL H.T.
AMI49	REPERAGE AMIANTE AVANT TVX - TVX D'ENTRETIEN OU REPARATIONS URGENTS ENTRE PRELEVEMENT DU LOGT MUR +SOL	10,00	5,00	50,00
AMI73	ANALYSE EN LABORATOIRE - ANALYSE MET ANALYSE DE 1 A 10 PRELEVEMENTS ISSUS	1,00	48,00	48,00
TOTAL H.T.				98,00
H.T. ACTUALISE				
COEFFICIENT REGIONAL				
RABAIS				
TOTAL H.T.				
T.V.A. 20,00 %				19,60
TOTAL T.T.C.				117,60

AFFECTATION BUDGÉTAIRE			CODES STRUCTURE ET SCHÉMA : CHAMP		MONTANT T.T.C.
CODE BUDGET	RUBRIQUE	INSTANCES	LIBELLÉ DU POSTE BUDGÉTAIRE		
1 REEL	A660	NEM SN	REMISE EN ETAT LOGEMENT		117,60

AFFECTATION ANALYTIQUE				MONTANT T.T.C.
CODE BUDGET	RÉFÉRENCES PATRIMOINE		RÉFÉRENCES OCCUPANT	
1 REEL	27 1	A000 AE 27LAE0302	L9922143	117,60

Voir en page 2 la suite du BON DE TRAVAUX N° 2018 6875

ORIGINAL À CONSERVER PAR LE DESTINATAIRE

ELEMENTS A SONDER OU A ANALYSER NON PRESENTS:

F \ CONDITIONS DE REALISATION DU REPERAGE

Le repérage amiante avant travaux, contient les informations sur la présence d'amiante dans les matériaux et produits du bâtiment afin d'informer les intervenants réalisant des activités ou interventions sur des matériaux et/ou équipements susceptibles de libérer des fibres d'amiante selon la liste citée dans le cadre E.

Il consiste à identifier et localiser, par inspections visuelles et investigations approfondies pouvant être destructives, l'ensemble des matériaux et produits contenant de l'amiante incorporés ou faisant indissociablement corps avec les locaux et les zones de l'immeuble objet des travaux.

Lorsque l'absence de marquages spécifiques ou de documents ne permet pas à l'opérateur de repérage d'attester de la présence ou de la non présence d'amiante dans les matériaux et produits, des prélèvements seront effectués afin de déterminer par analyse la présence ou non d'amiante.

Procédures de prélèvement :

Les prélèvements sur des matériaux ou produits susceptibles de contenir de l'amiante sont réalisés en vertu des dispositions du Code du Travail.

Le matériel de prélèvement est adapté à l'opération à réaliser afin de générer le minimum de poussières. Dans le cas où une émission de poussières est prévisible, le matériau ou produit est mouillé à l'eau à l'endroit du prélèvement (sauf risque électrique) et, si nécessaire, une protection est mise en place au sol ; de même, le point de prélèvement est stabilisé après l'opération (pulvérisation de vernis ou de laque, par exemple).

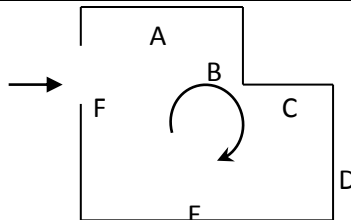
Pour chaque prélèvement, des outils propres et des gants à usage unique sont utilisés afin d'éliminer tout risque de contamination croisée. Dans tous les cas, les équipements de protection individuelle sont à usage unique.

L'accès à la zone à risque (sphère de 1 à 2 mètres autour du point de prélèvement) est interdit pendant l'opération. Si l'accompagnateur doit s'y tenir, il porte les mêmes équipements de protection individuelle que l'opérateur de repérage.

L'échantillon est immédiatement conditionné, après son prélèvement, dans un double emballage individuel étanche.

Les informations sur toutes les conditions existantes au moment du prélèvement susceptible d'influencer l'interprétation des résultats des analyses (environnement du matériau, contamination éventuelle, etc.) seront, le cas échéant, mentionnées dans la fiche d'identification et de cotation en annexe.

Sens du repérage pour évaluer un local :



G \ RAPPORTS PRECEDENTS

NEANT

H \ RESULTATS DETAILLES DU REPERAGE

LISTE DES LOCAUX / PARTIES D'IMMEUBLE VISITEES/NON VISITEES CONCERNEES PAR LES TRAVAUX ET JUSTIFICATION

PIECE	ETAGE	JUSTIFICATION	VISITE	TRAVAUX
WC			OUI	CONCERNEE
Salle de bains			OUI	CONCERNEE
Cuisine			OUI	CONCERNEE
Entrée			OUI	CONCERNEE
Débarras			OUI	CONCERNEE
Chambre			OUI	CONCERNEE
Séjour			OUI	CONCERNEE

DESCRIPTION DES REVETEMENTS EN PLACE AU JOUR DE LA VISITE

PIECE	MUR1	MUR2	MUR3	MUR4	PLANCHER BAS	PLANCHER HAUT	PORTES	FENETRE1	FENETRE2
WC	Brique / Enduit	Béton			Dalle de sol	Enduit	BOIS		
Salle de bains	Brique / Enduit	Béton			Dalle de sol	Enduit		BOIS	
Cuisine	Brique / Enduit	Béton			Dalle de sol	Enduit		BOIS	PVC
Entrée	Brique / Enduit	Béton			Dalle de sol	Enduit	METALLIQUE		
Débarras	Béton	Brique / Enduit			Dalle de sol	Enduit			
Chambre	Brique / Enduit	Béton			Dalle de sol	Enduit	BOIS	PVC	
Séjour	Brique / Enduit	Béton			Dalle de sol	Enduit	BOIS		

LA LISTE DES MATERIAUX OU PRODUITS CONTENANT DE L'AMIANTE, SUR ZONE DE SIMILITUDE D'OUVRAGE ET SUR JUGEMENT PERSONNEL

PIECE	ETAGE	ELEMENTS	DESCRIPTIF LABORATOIRE	Echantillon	REPERAGE	ETAT	RESULTAT	METHODE
-------	-------	----------	---------------------------	-------------	----------	------	----------	---------

PIECE	ETAGE	ELEMENTS	DESRIPTIF LABORATOIRE	Echantillon	REPERAGE	ETAT	RESULTAT	METHODE
Entrée		Dalle de sol	Dalle dure cassante noire	27LAE0302P002	Sol	BON ETAT	Fr2:Amiante détecté (Chrysotile)	ZSO
Entrée		Dalle de sol	Colle bitumineuse noire non séparable + ragréage gris	27LAE0302P002	Sol	BON ETAT	Fr3:Amiante détecté (Chrysotile)	ZSO
Débarras		Dalle de sol	Dalle dure cassante noire	27LAE0302P002	Sol	BON ETAT	Fr2:Amiante détecté (Chrysotile)	ZSO
Débarras		Dalle de sol	Colle bitumineuse noire non séparable + ragréage gris	27LAE0302P002	Sol	BON ETAT	Fr3:Amiante détecté (Chrysotile)	ZSO
Chambre		Dalle de sol	Dalle dure cassante noire	27LAE0302P002	Sol	BON ETAT	Fr2:Amiante détecté (Chrysotile)	ZSO
Chambre		Dalle de sol	Colle bitumineuse noire non séparable + ragréage gris	27LAE0302P002	Sol	BON ETAT	Fr3:Amiante détecté (Chrysotile)	ZSO
Séjour		Dalle de sol	Dalle dure cassante noire	27LAE0302P002	Sol	BON ETAT	Fr2:Amiante détecté (Chrysotile)	ZSO
Séjour		Dalle de sol	Colle bitumineuse noire non séparable + ragréage gris	27LAE0302P002	Sol	BON ETAT	Fr3:Amiante détecté (Chrysotile)	ZSO
WC		Dalle de sol	Colle polymère jaune non séparable + dalle dure cassante beige + colle polymère jaune non séparable + colle bitumineuse noire non séparable	27LAE0302P008	Sol	BON ETAT	Fr2:Amiante détecté (Chrysotile)	ZSO

PIECE	ETAGE	ELEMENTS	DESCRIPTIF LABORATOIRE	Echantillon	REPERAGE	ETAT	RESULTAT	METHODE
Salle de bains		Dalle de sol	Colle polymère jaune non séparable + dalle dure cassante beige + colle polymère jaune non séparable + colle bitumineuse noire non séparable	27LAE0302P008	Sol	BON ETAT	Fr2:Amiante détecté (Chrysotile)	ZSO
Cuisine		Dalle de sol	Colle polymère jaune non séparable + dalle dure cassante beige + colle polymère jaune non séparable + colle bitumineuse noire non séparable	27LAE0302P008	Sol	BON ETAT	Fr2:Amiante détecté (Chrysotile)	ZSO

ZSO : Zone de Similitude d'Ouvrage

LA LISTE DES MATERIAUX OU PRODUITS CONTENANT DE L'AMIANTE, APRES ANALYSE

PIECE	ETAGE	ELEMENTS	DESCRIPTIF LABORATOIRE	Echantillon	REPERAGE	ETAT	RESULTAT
Entrée		Dalle de sol	Dalle dure cassante noire	27LAE0302P002	Sol	BON ETAT	Fr2:Amiante détecté (Chrysotile)
Entrée		Dalle de sol	Colle bitumineuse noire non séparable + ragréage gris	27LAE0302P002	Sol	BON ETAT	Fr3:Amiante détecté (Chrysotile)
Cuisine		Dalle de sol	Colle polymère jaune non séparable + dalle dure cassante beige + colle polymère jaune non séparable + colle bitumineuse noire non séparable	27LAE0302P008	Sol	BON ETAT	Fr2:Amiante détecté (Chrysotile)

ZSO : Zone de Similitude d'Ouvrage

LA LISTE DES MATERIAUX SUSCEPTIBLES DE CONTENIR DE L'AMIANTE, MAIS N'EN CONTENANT PAS.

Rapport N° : 27LAE0302 26/03/2018

11/31

Version : 04/04/2018

PIECE	ETAGE	ELEMENTS	DESCRIPTIF LABORATOIRE	Echantillon	REPERAGE	ETAT	RESULTAT	METHODE
Chambre		Enduit	Enduit gris en vrac + peinture non séparable	27LAE0302P001	Mur B	BON ETAT	Amiante non détecté	RESULTAT ANALYSE
Entrée		Dalle de sol	Revêtement souple beige avec couche en mousse + colle polymère jaune non séparable + ragréage gris + sous couche de ragréage blanche non séparable + peinture non séparable	27LAE0302P002	Sol	BON ETAT	Fr1:Amiante non détecté	RESULTAT ANALYSE
Salle de bains		Enduit béton	Enduit beige en vrac + peintures multiples non séparable	27LAE0302P003	Plafond	BON ETAT	Amiante non détecté	RESULTAT ANALYSE
Salle de bains		Enduit	Enduit gris en vrac + peintures multiples non séparable	27LAE0302P004	Mur D	BON ETAT	Amiante non détecté	RESULTAT ANALYSE
Séjour		Enduit béton	Enduit gris en vrac + peinture non séparable	27LAE0302P005	Mur E	BON ETAT	Amiante non détecté	RESULTAT ANALYSE
Séjour		Enduit béton	Enduit plâtreux blanc en vrac + peinture non séparable	27LAE0302P006	Plafond	DEGRADATION PARTIELLE	Amiante non détecté	RESULTAT ANALYSE
Cuisine		Enduit béton	Enduit gris en vrac + peintures multiples non séparable	27LAE0302P007	Mur C	BON ETAT	Amiante non détecté	RESULTAT ANALYSE
Cuisine		Dalle de sol	Revêtement souple beige + matériau gris hétérogène + peinture non séparable	27LAE0302P008	Sol	BON ETAT	Fr1:Amiante non détecté	RESULTAT ANALYSE

PIECE	ETAGE	ELEMENTS	DESCRIPTIF LABORATOIRE	Echantillon	REPERAGE	ETAT	RESULTAT	METHODE
Entrée		Dalle de sol	Revêtement souple beige avec couche en mousse + colle polymère jaune non séparable + ragréage gris + sous couche de ragréage blanche non séparable + peinture non séparable	27LAE0302P00 2	Sol	BON ETAT	Fr1:Amiante non détecté	ZSO
Débarra s		Dalle de sol	Revêtement souple beige avec couche en mousse + colle polymère jaune non séparable + ragréage gris + sous couche de ragréage blanche non séparable + peinture non séparable	27LAE0302P00 2	Sol	BON ETAT	Fr1:Amiante non détecté	ZSO
Chambre		Dalle de sol	Revêtement souple beige avec couche en mousse + colle polymère jaune non séparable + ragréage gris + sous couche de ragréage blanche non séparable + peinture non séparable	27LAE0302P00 2	Sol	BON ETAT	Fr1:Amiante non détecté	ZSO

PIECE	ETAGE	ELEMENTS	DESCRIPTIF LABORATOIRE	Echantillon	REPERAGE	ETAT	RESULTAT	METHODE
Séjour		Dalle de sol	Revêtement souple beige avec couche en mousse + colle polymère jaune non séparable + ragréage gris + sous couche de ragréage blanche non séparable + peinture non séparable	27LAE0302P00 2	Sol	BON ETAT	Fr1:Amiante non détecté	ZSO
WC		Enduit béton	Enduit beige en vrac + peintures multiples non séparable	27LAE0302P00 3	Plafond	BON ETAT	Amiante non détecté	ZSO
Salle de bains		Enduit béton	Enduit beige en vrac + peintures multiples non séparable	27LAE0302P00 3	Plafond	BON ETAT	Amiante non détecté	ZSO
Cuisine		Enduit béton	Enduit beige en vrac + peintures multiples non séparable	27LAE0302P00 3	Plafond	BON ETAT	Amiante non détecté	ZSO
Entrée		Enduit béton	Enduit plâtreux blanc en vrac + peinture non séparable	27LAE0302P00 6	Plafond	DEGRADATION PARTIELLE	Amiante non détecté	ZSO
Débarra		Enduit béton	Enduit plâtreux blanc en vrac + peinture non séparable	27LAE0302P00 6	Plafond	DEGRADATION PARTIELLE	Amiante non détecté	ZSO
Chambre		Enduit béton	Enduit plâtreux blanc en vrac + peinture non séparable	27LAE0302P00 6	Plafond	DEGRADATION PARTIELLE	Amiante non détecté	ZSO
Séjour		Enduit béton	Enduit plâtreux blanc en vrac + peinture non séparable	27LAE0302P00 6	Plafond	DEGRADATION PARTIELLE	Amiante non détecté	ZSO

PIECE	ETAGE	ELEMENTS	DESCRIPTIF LABORATOIRE	Echantillon	REPERAGE	ETAT	RESULTAT	METHODE
WC		Dalle de sol	Revêtement souple beige + matériau gris hétérogène + peinture non séparable	27LAE0302P008	Sol	BON ETAT	Fr1:Amiante non détecté	ZSO
Salle de bains		Dalle de sol	Revêtement souple beige + matériau gris hétérogène + peinture non séparable	27LAE0302P008	Sol	BON ETAT	Fr1:Amiante non détecté	ZSO
Cuisine		Dalle de sol	Revêtement souple beige + matériau gris hétérogène + peinture non séparable	27LAE0302P008	Sol	BON ETAT	Fr1:Amiante non détecté	ZSO
Entrée		Enduit	Enduit gris en vrac + peinture non séparable	27LAE0302P001	Mur A	BON ETAT	Amiante non détecté	ZSO
Entrée		Enduit	Enduit gris en vrac + peinture non séparable	27LAE0302P001	Mur B	BON ETAT	Amiante non détecté	ZSO
Entrée		Enduit	Enduit gris en vrac + peinture non séparable	27LAE0302P001	Mur C	BON ETAT	Amiante non détecté	ZSO
Entrée		Enduit	Enduit gris en vrac + peinture non séparable	27LAE0302P001	Mur D	BON ETAT	Amiante non détecté	ZSO
Entrée		Enduit	Enduit gris en vrac + peinture non séparable	27LAE0302P001	Mur E	BON ETAT	Amiante non détecté	ZSO
Débarra s		Enduit	Enduit gris en vrac + peinture non séparable	27LAE0302P001	Mur C	BON ETAT	Amiante non détecté	ZSO
Débarra s		Enduit	Enduit gris en vrac + peinture non séparable	27LAE0302P001	Mur D	BON ETAT	Amiante non détecté	ZSO
Chambre		Enduit	Enduit gris en vrac + peinture non séparable	27LAE0302P001	Mur A	BON ETAT	Amiante non détecté	ZSO
Chambre		Enduit	Enduit gris en vrac + peinture non séparable	27LAE0302P001	Mur B	BON ETAT	Amiante non détecté	ZSO
Chambre		Enduit	Enduit gris en vrac + peinture non séparable	27LAE0302P001	Mur D	BON ETAT	Amiante non détecté	ZSO

PIECE	ETAG E	ELEMENT S	DESCRIPTIF LABORATOIRE	Echantillon	REPERAG E	ETAT	RESULTAT	METHOD E
Chambre		Enduit	Enduit gris en vrac + peinture non séparable	27LAE0302P001	Mur E	BON ETAT	Amiante non détecté	ZSO
Chambre		Enduit	Enduit gris en vrac + peinture non séparable	27LAE0302P001	Mur F	BON ETAT	Amiante non détecté	ZSO
Séjour		Enduit	Enduit gris en vrac + peinture non séparable	27LAE0302P001	Mur A	BON ETAT	Amiante non détecté	ZSO
Séjour		Enduit	Enduit gris en vrac + peinture non séparable	27LAE0302P001	Mur B	BON ETAT	Amiante non détecté	ZSO
Séjour		Enduit	Enduit gris en vrac + peinture non séparable	27LAE0302P001	Mur C	BON ETAT	Amiante non détecté	ZSO
Séjour		Enduit	Enduit gris en vrac + peinture non séparable	27LAE0302P001	Mur D	BON ETAT	Amiante non détecté	ZSO
Séjour		Enduit	Enduit gris en vrac + peinture non séparable	27LAE0302P001	Mur H	BON ETAT	Amiante non détecté	ZSO
WC		Enduit	Enduit gris en vrac + peintures multiples non séparable	27LAE0302P004	Mur A	BON ETAT	Amiante non détecté	ZSO
WC		Enduit	Enduit gris en vrac + peintures multiples non séparable	27LAE0302P004	Mur C	BON ETAT	Amiante non détecté	ZSO
WC		Enduit	Enduit gris en vrac + peintures multiples non séparable	27LAE0302P004	Mur D	BON ETAT	Amiante non détecté	ZSO
Salle de bains		Enduit	Enduit gris en vrac + peintures multiples non séparable	27LAE0302P004	Mur A	BON ETAT	Amiante non détecté	ZSO
Salle de bains		Enduit	Enduit gris en vrac + peintures multiples non séparable	27LAE0302P004	Mur C	BON ETAT	Amiante non détecté	ZSO

PIECE	ETAGE	ELEMENTS	DESCRIPTIF LABORATOIRE	Echantillon	REPERAGE	ETAT	RESULTAT	METHODE
Salle de bains		Enduit	Enduit gris en vrac + peintures multiples non séparable	27LAE0302P004	Mur D	BON ETAT	Amiante non détecté	ZSO
Cuisine		Enduit	Enduit gris en vrac + peintures multiples non séparable	27LAE0302P004	Mur A	BON ETAT	Amiante non détecté	ZSO
Cuisine		Enduit	Enduit gris en vrac + peintures multiples non séparable	27LAE0302P004	Mur B	BON ETAT	Amiante non détecté	ZSO
Cuisine		Enduit	Enduit gris en vrac + peintures multiples non séparable	27LAE0302P004	Mur D	BON ETAT	Amiante non détecté	ZSO
Cuisine		Enduit	Enduit gris en vrac + peintures multiples non séparable	27LAE0302P004	Mur E	BON ETAT	Amiante non détecté	ZSO
Cuisine		Enduit	Enduit gris en vrac + peintures multiples non séparable	27LAE0302P004	Mur F	BON ETAT	Amiante non détecté	ZSO
Entrée		Enduit béton	Enduit gris en vrac + peinture non séparable	27LAE0302P005	Mur F	BON ETAT	Amiante non détecté	ZSO
Débarra s		Enduit béton	Enduit gris en vrac + peinture non séparable	27LAE0302P005	Mur A	BON ETAT	Amiante non détecté	ZSO
Débarra s		Enduit béton	Enduit gris en vrac + peinture non séparable	27LAE0302P005	Mur B	BON ETAT	Amiante non détecté	ZSO
Chambre		Enduit béton	Enduit gris en vrac + peinture non séparable	27LAE0302P005	Mur C	BON ETAT	Amiante non détecté	ZSO
Séjour		Enduit béton	Enduit gris en vrac + peinture non séparable	27LAE0302P005	Mur E	BON ETAT	Amiante non détecté	ZSO
Séjour		Enduit béton	Enduit gris en vrac + peinture non séparable	27LAE0302P005	Mur F	BON ETAT	Amiante non détecté	ZSO

PIECE	ETAGE	ELEMENTS	DESCRIPTIF LABORATOIRE	Echantillon	REPERAGE	ETAT	RESULTAT	METHODE
Séjour		Enduit béton	Enduit gris en vrac + peinture non séparable	27LAE0302P005	Mur G	BON ETAT	Amiante non détecté	ZSO
WC		Enduit béton	Enduit gris en vrac + peintures multiples non séparable	27LAE0302P007	Mur B	BON ETAT	Amiante non détecté	ZSO
Salle de bains		Enduit béton	Enduit gris en vrac + peintures multiples non séparable	27LAE0302P007	Mur B	BON ETAT	Amiante non détecté	ZSO
Cuisine		Enduit béton	Enduit gris en vrac + peintures multiples non séparable	27LAE0302P007	Mur C	BON ETAT	Amiante non détecté	ZSO

ZSO : Zone de Similitude d'Ouvrage

ANNEXE 1 – PHOTOS DES ELEMENTS AMIANTES ET/OU NON AMIANTES

PRELEVEMENT : 27LAE0302P001			
NOM DU CLIENT	NUMERO DU DOSSIER	PIECE OU LOCAL	
OPH77	27LAE0302 26/03/2018	Chambre	
ELEMENT	DESCRIPTIF DU LABORATOIRE	DATE DE PRELEVEMENT	NOM DE L'OPERATEUR
Enduit	Enduit gris en vrac + peinture non séparable	26/03/2018	JULIEN Mickaël
LOCALISATION		RESULTAT	
Mur B		Amiante non détecté	

EMPLACEMENT



PRELEVEMENT : 27LAE0302P002			
NOM DU CLIENT	NUMERO DU DOSSIER	PIECE OU LOCAL	
OPH77	27LAE0302 26/03/2018	Entrée	
ELEMENT	DESCRIPTIF DU LABORATOIRE	DATE DE PRELEVEMENT	NOM DE L'OPERATEUR
Dalle de sol	Revêtement souple beige avec couche en mousse + colle polymère jaune non séparable + ragréage gris + sous couche de ragréage blanche non séparable + peinture non séparable	26/03/2018	JULIEN Mickaël
LOCALISATION		RESULTAT	
Sol		Fr1:Amiante non détecté	

EMPLACEMENT



PRELEVEMENT : 27LAE0302P002			
NOM DU CLIENT	NUMERO DU DOSSIER	PIECE OU LOCAL	
OPH77	27LAE0302 26/03/2018	Entrée	
ELEMENT	DESCRIPTIF DU LABORATOIRE	DATE DE PRELEVEMENT	NOM DE L'OPERATEUR
Dalle de sol	Dalle dure cassante noire	26/03/2018	JULIEN Mickaël
LOCALISATION		RESULTAT	
Sol		Fr2:Amiante détecté (Chrysotile)	

EMPLACEMENT



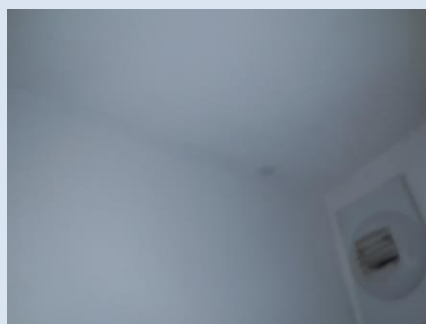
PRELEVEMENT : 27LAE0302P002			
NOM DU CLIENT	NUMERO DU DOSSIER	PIECE OU LOCAL	
OPH77	27LAE0302 26/03/2018	Entrée	
ELEMENT	DESCRIPTIF DU LABORATOIRE	DATE DE PRELEVEMENT	NOM DE L'OPERATEUR
Dalle de sol	Colle bitumineuse noire non séparable + ragréage gris	26/03/2018	JULIEN Mickaël
LOCALISATION		RESULTAT	
Sol		Fr3:Amiante détecté (Chrysotile)	

EMPLACEMENT



PRELEVEMENT : 27LAE0302P003			
NOM DU CLIENT	NUMERO DU DOSSIER		PIECE OU LOCAL
OPH77	27LAE0302 26/03/2018		Salle de bains
ELEMENT	DESCRIPTIF DU LABORATOIRE	DATE DE PRELEVEMENT	NOM DE L'OPERATEUR
Enduit béton	Enduit beige en vrac + peintures multiples non séparable	26/03/2018	JULIEN Mickaël
LOCALISATION		RESULTAT	
Plafond		Amiante non détecté	


EMPLACEMENT



PRELEVEMENT : 27LAE0302P004			
NOM DU CLIENT	NUMERO DU DOSSIER		PIECE OU LOCAL
OPH77	27LAE0302 26/03/2018		Salle de bains
ELEMENT	DESCRIPTIF DU LABORATOIRE	DATE DE PRELEVEMENT	NOM DE L'OPERATEUR
Enduit	Enduit gris en vrac + peintures multiples non séparable	26/03/2018	JULIEN Mickaël
LOCALISATION		RESULTAT	
Mur D		Amiante non détecté	

EMPLACEMENT



PRELEVEMENT : 27LAE0302P005			
NOM DU CLIENT	NUMERO DU DOSSIER	PIECE OU LOCAL	
OPH77	27LAE0302 26/03/2018	Séjour	
ELEMENT	DESCRIPTIF DU LABORATOIRE	DATE DE PRELEVEMENT	NOM DE L'OPERATEUR
Enduit béton	Enduit gris en vrac + peinture non séparable	26/03/2018	JULIEN Mickaël
LOCALISATION		RESULTAT	
Mur E		Amiante non détecté	
EMPLACEMENT			
			

PRELEVEMENT : 27LAE0302P006			
NOM DU CLIENT	NUMERO DU DOSSIER	PIECE OU LOCAL	
OPH77	27LAE0302 26/03/2018	Séjour	
ELEMENT	DESCRIPTIF DU LABORATOIRE	DATE DE PRELEVEMENT	NOM DE L'OPERATEUR
Enduit béton	Enduit plâtreux blanc en vrac + peinture non séparable	26/03/2018	JULIEN Mickaël
LOCALISATION		RESULTAT	
Plafond		Amiante non détecté	
EMPLACEMENT			
			

PRELEVEMENT : 27LAE0302P007			
NOM DU CLIENT	NUMERO DU DOSSIER	PIECE OU LOCAL	
OPH77	27LAE0302 26/03/2018	Cuisine	
ELEMENT	DESCRIPTIF DU LABORATOIRE	DATE DE PRELEVEMENT	NOM DE L'OPERATEUR
Enduit béton	Enduit gris en vrac + peintures multiples non séparable	26/03/2018	JULIEN Mickaël
LOCALISATION		RESULTAT	
Mur C		Amiante non détecté	

EMPLACEMENT



PRELEVEMENT : 27LAE0302P008			
NOM DU CLIENT	NUMERO DU DOSSIER	PIECE OU LOCAL	
OPH77	27LAE0302 26/03/2018	Cuisine	
ELEMENT	DESCRIPTIF DU LABORATOIRE	DATE DE PRELEVEMENT	NOM DE L'OPERATEUR
Dalle de sol	Revêtement souple beige + matériau gris hétérogène + peinture non séparable	26/03/2018	JULIEN Mickaël
LOCALISATION		RESULTAT	
Sol		Fr1:Amiante non détecté	

EMPLACEMENT



PRELEVEMENT : 27LAE0302P008			
NOM DU CLIENT	NUMERO DU DOSSIER	PIECE OU LOCAL	
OPH77	27LAE0302 26/03/2018	Cuisine	
ELEMENT	DESCRIPTIF DU LABORATOIRE	DATE DE PRELEVEMENT	NOM DE L'OPERATEUR
Dalle de sol	Colle polymère jaune non séparable + dalle dure cassante beige + colle polymère jaune non séparable + colle bitumineuse noire non séparable	26/03/2018	JULIEN Mickaël
LOCALISATION		RESULTAT	
Sol		Fr2:Amiante détecté (Chrysotile)	
EMPLACEMENT			



ANNEXE 3 – PROCES VERBAUX D'ANALYSES



Parc Edonia - Bât. R - Rue de la Terre Adélie - CS n° 66862
35768 SAINT-GREGOIRE CEDEX
Tel : 02.99.35.41.41
Fax : 02.99.35.41.42
www.itga.fr

Accréditation n° 1-5967



Liste des sites et portées disponibles sur www.cofrac.fr

L'accréditation du COFRAC atteste de la compétence des laboratoires pour les seuls essais couverts par l'accréditation qui sont identifiés par le symbole :

RAPPORT SYNTHÉTIQUE D'ANALYSE NUMÉRO IT0718-34846 EN DATE DU 03/04/2018 RECHERCHE ET IDENTIFICATION D'AMIANTE SUR PRELEVEMENT(S) DE MATERIAU(X)

Ce rapport ne concerne que les échantillons soumis à l'analyse.

Client : EXPERT HABITAT & INDUSTRIE INGENIERIE- AGENCE IDF (COMPTE MATERIAUX) 2 rue Traversière 78580 LES ALLUETS LE ROI	Réf. Commande ITGA : IT0718-34846 Réf. Commande Client : 27LAE0302-01
---	--

Prélevement(s) : Reçu au laboratoire le : 28/03/2018

Préparation(s) : Effectuée de façon à être représentative de l'échantillon

- Pour une analyse au Microscope Optique à Lumière Polarisée (MOLP) : pas de traitement thermique ou mécanique
- ou
- Pour une analyse au Microscope Electronique à Transmission Analytique (META) : broyage mécanique, récupération de poussières sur grille de microscope électronique (méthode interne IT 085 ou IT 286)

Technique Analytique(s) : Microscopie Optique à Lumière Polarisée (méthode guide HSG 248 - appendice 2)

- ou
- Microscopie Electronique à Transmission Analytique (parties pertinentes de la norme NF X 43-050)

Résultat(s) :

Fraction analysée	Technique analytique	Nb de préparations	Date d'analyse	Résultat / Type d'amiante
Réf dossier client : 27LAE0302-01 - 5 RUE P. VIGNY 77160 PROVINS Réf échantillon client : 27LAE0302P001 / LOGEMENTS COLLECTIFS - - - / Chambre Mur B Enduit				Réf échantillon ITGA : IT071803-53773 Description ITGA : Enduit gris en vrac / Peinture
▫ Enduit gris en vrac + peinture non séparable	META	1	03/04/2018	Amiante non détecté / -
Réf dossier client : 27LAE0302-01 - 5 RUE P. VIGNY 77160 PROVINS Réf échantillon client : 27LAE0302P002 / LOGEMENTS COLLECTIFS - - - / Entrée Sol Dalle de sol				Réf échantillon ITGA : IT071803-53774 Description ITGA : Revêtement souple beige avec couche en mousse / Colle polymère jaune / Ragrée gris / Sous couche de ragrée blanche / Peinture / Dalle dure cassante noire / Colle bitumineuse noire / Ragrée gris
▫ Revêtement souple beige avec couche en mousse + colle polymère jaune non séparable + ragrée gris + sous couche de ragrée blanche non séparable + peinture non séparable	META	1	03/04/2018	Amiante non détecté / -
▫ Dalle dure cassante noire	META	1	03/04/2018	Présence de fibres d'amiante / Chrysotile
▫ Colle bitumineuse noire non séparable + ragrée gris	MOLP	2	30/03/2018	Présence de fibres d'amiante / Chrysotile

Validé par : Fabien BEILLONET - Analyste

La reproduction de ce rapport n'est autorisée que sous sa forme intégrale ; ce rapport ne doit pas être reproduit partiellement sans l'approbation du laboratoire.

Sauf demande particulière et écrite du client, les échantillons sont conservés pendant 6 mois et les rapports pendant 2 ans.

DTA 164-01 rev 03

Page 1/2

RAPPORT SYNTHÉTIQUE D'ANALYSE NUMÉRO IT0718-34846 EN DATE DU 03/04/2018
RECHERCHE ET IDENTIFICATION D'AMIANTE SUR PRELEVEMENT(S) DE MATERIAU(X)

Fraction analysée	Technique analytique	Nb de préparations	Date d'analyse	Résultat / Type d'amiante
Réf dossier client : 27LAE0302-01 - 5 RUE P. VIGNY 77160 PROVINS Réf échantillon client : 27LAE0302P003 / LOGEMENTS COLLECTIFS - - - / Salle de bains Plafond Enduit béton				Réf échantillon ITGA : IT071803-53775 Description ITGA : Enduit beige en vrac / Peintures multiples
▸ Enduit beige en vrac + peintures multiples non séparable	META	1	03/04/2018	Amiante non détecté / -
Réf dossier client : 27LAE0302-01 - 5 RUE P. VIGNY 77160 PROVINS Réf échantillon client : 27LAE0302P004 / LOGEMENTS COLLECTIFS - - - / Salle de bains Mur D Enduit				Réf échantillon ITGA : IT071803-53776 Description ITGA : Enduit gris en vrac / Peintures multiples
▸ Enduit gris en vrac + peintures multiples non séparable	META	1	03/04/2018	Amiante non détecté / -
Réf dossier client : 27LAE0302-01 - 5 RUE P. VIGNY 77160 PROVINS Réf échantillon client : 27LAE0302P005 / LOGEMENTS COLLECTIFS - - - / Séjour Mur E Enduit béton				Réf échantillon ITGA : IT071803-53777 Description ITGA : Enduit gris en vrac / Peinture
▸ Enduit gris en vrac + peinture non séparable	META	1	03/04/2018	Amiante non détecté / -
Réf dossier client : 27LAE0302-01 - 5 RUE P. VIGNY 77160 PROVINS Réf échantillon client : 27LAE0302P006 / LOGEMENTS COLLECTIFS - - - / Séjour Plafond Enduit béton				Réf échantillon ITGA : IT071803-53778 Description ITGA : Enduit plâtreux blanc en vrac / Peinture
▸ Enduit plâtreux blanc en vrac + peinture non séparable	META	2	03/04/2018	Amiante non détecté / -
Réf dossier client : 27LAE0302-01 - 5 RUE P. VIGNY 77160 PROVINS Réf échantillon client : 27LAE0302P007 / LOGEMENTS COLLECTIFS - - - / Cuisine Mur C Enduit béton				Réf échantillon ITGA : IT071803-53779 Description ITGA : Enduit gris en vrac / Peintures multiples
▸ Enduit gris en vrac + peintures multiples non séparable	META	1	03/04/2018	Amiante non détecté / -
Réf dossier client : 27LAE0302-01 - 5 RUE P. VIGNY 77160 PROVINS Réf échantillon client : 27LAE0302P008 / LOGEMENTS COLLECTIFS - - - / Cuisine Sol Dalle de sol				Réf échantillon ITGA : IT071803-53780 Description ITGA : Revêtement souple beige / Colle polymère jaune / Dalle dure cassante beige / Colle polymère jaune / Matériau gris hétérogène / Peinture / Colle bitumineuse noire
▸ Revêtement souple beige + matériau gris hétérogène + peinture non séparable	META	1	03/04/2018	Amiante non détecté / -
▸ Colle polymère jaune non séparable + dalle dure cassante beige + colle polymère jaune non séparable + colle bitumineuse noire non séparable	META	1	03/04/2018	Présence de fibres d'amiante / Chrysotile

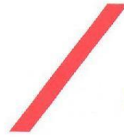
La reproduction de ce rapport n'est autorisée que sous sa forme intégrale : ce rapport ne doit pas être reproduit partiellement sans l'approbation du laboratoire.

Sauf demande particulière et écrite du client, les échantillons sont conservés pendant 6 mois et les rapports pendant 2 ans.

DTA 164-01 rev 03

Page 2/2

ATTESTATION(S)



réinventons / notre métier



Votre attestation Responsabilité Civile

AXA France IARD atteste que :

EXPERT HABITAT ET INDUSTRIE INGENIERIE
21 ROUTE D'ALBERT
62450 AVESNES LES BAPAUME

Est titulaire du contrat d'assurance n° 10063271004 ayant pris effet le 01/03/2018.

Ce contrat garantit les conséquences pécuniaires de la Responsabilité civile pouvant lui incomber du fait de l'exercice des activités suivantes :

DIAGNOSTICS TECHNIQUES IMMOBILIERS OBLIGATOIRES, REALISES DANS LE CADRE DE LA CONSTITUTION DU DOSSIER TECHNIQUE IMMOBILIER ET/ OU AUTRES MISSIONS REALISEES EN DEHORS DU DOSSIER TECHNIQUE, TELS QUE FIGURANT DANS LA LISTE LIMITATIVE CI-DESSOUS :

- ETAT MENTIONNANT LA PRESENCE OU L'ABSENCE DE MATERIAUX CONTENANT DE L'AMIANTE
- DIAGNOSTIC TECHNIQUE AMIANTE
- DIAGNOSTIC AMIANTE PARTIES PRIMITIVES
- CONTROLE PERIODIQUE (AMIANTE)
- CONTROLE VISUEL APRES TRAVAUX (PLOMB - AMIANTE)
- REPERAGE AMIANTE AVANT/ APRES TRAVAUX ET DEMOLITION
- REPERAGE AMIANTE ET D'HAP SUR SURFACE BITUMEE ET ENROBES
- DIAGNOSTIC PLOMB DANS L'EAU
- CONSTAT DES RISQUES D'EXPOSITION AU PLOMB (CREP)
- DIAGNOSTIC DE RISQUE D'INTOXICATION AU PLOMB DANS LES PEINTURES (DRIPP)
- RECHERCHE DE PLOMB AVANT TRAVAUX / DEMOLITION
- ETAT RELATIF A LA PRESENCE DE TERMITES
- ETAT PARASITAIRE (MERULES, VRILLETES, LYCTUS)
- INFORMATION SUR LA PRESENCE DE RISQUE DE MERULE (LOI ALUR)
- MESURAGE LOI CARREZ ET LOI BOUTIN
- CALCULS DES MILLIEMES - TANTIEMES DE COPROPRIETE ET REALISATION DE PLANS ASSOCIES SELON LES TEXTES SUIVANTS : LOI 65-557 DU 10 JUILLET 1965, DECRET 67-223 DU 17 MARS 1967, DECRET 2004-479 du 27 mai 2004 ET SUIVANTS FIXANT LE STATUT DE LA COPROPRIETE DES IMMEUBLES BATIS.
- ETAT DE L'INSTALLATION INTERIEURE DE GAZ
- ETAT DES RISQUES NATURELS, MINIERES ET TECHNOLOGIQUES (ENRNM)
- DIAGNOSTIC DE PERFORMANCE ENERGETIQUE
- DPE INDIVIDUEL POUR MAISONS INDIVIDUELLES, APPARTEMENTS ET LOTS TERTIAIRES AFFECTES A DES IMMEUBLES A USAGE PRINCIPAL D'HABITATION, AINSI QUE LES ATTESTATIONS DE PRISE EN COMPTE DE LA REGLEMENTATION THERMIQUE.
- ETAT DE L'INSTALLATION INTERIEURE D'ELECTRICITE.
- ETUDE REGLEMENTATION THERMIQUE 2005 ET 2012.
- DOCUMENT ETABLI A L'ISSUE DU CONTROLE DES INSTALLATIONS D'ASSAINISSEMENT NON COLLECTIF
- DIAGNOSTIC ASSAINISSEMENT AUTONOME ET COLLECTIF
- ETAT DES LIEUX LOCATIFS
- DIAGNOSTIC DE SECURITE PISCINE
- CERTIFICAT DE DECENCE ET CERTIFICAT DE TRAVAUX DE REHABILITATION
- DIAGNOSTIC POUR OBTENTION DE PRET A TAUX ZERO
- INFILTROMETRIE- MESURES DE PERMEABILITE DU BATIMENT ET DES RESEAUX AERAIQUES
- THERMOGRAPHIE INFRAROUGE
- DIAGNOSTIC RADON : UNIQUEMENT POUR MAISONS INDIVIDUELLES ET IMMEUBLES D'HABITATION, A L'EXCLUSION DES ERP.
- DIAGNOSTIC DANS LE CADRE DE LA LOI SRU AVANT MISE EN COPROPRIETE
- DIAGNOSTIC DECHETS DE CHANTIER - ARTICLES R 111-43 A R 111-49 DU CODE DE LA CONSTRUCTION ET DE L'HABITATION
- DOCUMENT UNIQUE D'EVALUATION DES RISQUES COPROPRIETE - Articles L 230 2, III, R 230-1 DU CODE DU TRAVAIL
- DIAGNOSTIC TECHNIQUE GLOBAL (DTG) POUR LES COPROPRIETES - LOI N° 2014-366 POUR L'ACCES AU LOGEMENT ET UN URBANISME RENOVE « ALUR », A L'EXCLUSION DE MISSIONS RELEVANT D'UN PROFESSIONNEL DE LA VENTE OU DE LA LOCATION DE BIENS IMMOBILIERS.
- DIAGNOSTIC ACCESSIBILITE HANDICAPES
- EXPERTISE EN VALEUR VENALE ET LOCATIVE (SOUS RESERVE D'OBTENTION DE FORMATION)
- ETAT DESCRIPTIF DE DIVISION

La garantie Responsabilité civile professionnelle s'exerce à concurrence de 5 000 000 € par année d'assurance.

La présente attestation est valable du 01/03/2018 au 01/01/2019 et ne peut engager l'assureur au-delà des limites et conditions du contrat auquel elle se réfère. Ce contrat permet à l'assuré de satisfaire à l'obligation d'assurance de responsabilité civile professionnelle résultant des dispositions de l'article R271-2 du Code de la Construction et de l'Habitation (décret n° 2006-1114 du 5 septembre 2006 relatif aux diagnostics techniques immobiliers) pour l'établissement des documents visés à l'article L271-4 dudit Code. L'assuré doit être titulaire d'une certification de compétence en cours de validité délivrée par un organisme accrédité dans le domaine de la construction ou employer des salariés ou être constitué de personnes physiques qui disposent de ladite certification de compétence en cours de validité pour l'établissement des documents visés aux articles L271-4 et L134-1 du code de la Construction et de l'Habitation. A défaut la garantie n'est pas acquise.

Le présent document, établi par AXA, est valable jusqu'au 01/01/2019 sous réserve du paiement des cotisations. Il a pour objet d'attester l'existence d'un contrat. Il ne constitue toutefois pas une présomption d'application des garanties et ne peut engager AXA au-delà des clauses, conditions et limites du contrat auquel il se réfère. Les exceptions de garantie opposables au souscripteur le sont également aux bénéficiaires de l'indemnité (résiliation, nullité, règle proportionnelle, exclusions, déchéances, ...).

Toute adjonction autre que le cachet et la signature du représentant de la Société est réputée non écrite.

Fait à Pessac, le 15/02/2018 - Pour la Compagnie,

VD ASSOCIES
81, Bd Pierre Premier
33110 LE BOUSCAT
RCS 794 672 238 ORIAS : 13010220
Tél. : 05 56 30 95 75

PEFC 10-31-1483 / Contrôle PEFC
UNE REPART 22 20105 861

CERTIFICAT DE COMPETENCES



Certificat de compétences Diagnostic Immobilier

N° CPDI 4129 Version 004

Je soussigné, Philippe TROYAUX, Directeur Général d'I.Cert, atteste que :

Monsieur JULIEN Mckael

Est certifié(a) selon le référentiel I.Cert dénommé CPE DI DR 01, dispositif de certification de personnes réalisant des diagnostics Immobiliers pour les missions suivantes :

Amiante sans mention	Amiante Sans Mention* Date d'effet : 01/01/2017 - Date d'expiration : 24/10/2021
DPE individuel	Diagnostic de performance énergétique sans mention : DPE individuel Date d'effet : 07/12/2016 - Date d'expiration : 06/12/2021
Electricité	Etat de l'installation intérieure électrique Date d'effet : 26/10/2016 - Date d'expiration : 25/10/2021
Gaz	Etat de l'installation intérieure gaz Date d'effet : 17/02/2017 - Date d'expiration : 16/02/2022
Plomb	Plomb : Constat du risque d'exposition au plomb Date d'effet : 23/12/2016 - Date d'expiration : 22/12/2021

En foi de quoi ce certificat est délivré, pour valoir et servir ce que de droit.
Edité à Saint-Grégoire, le 03/05/2017.



* Missions de repérage des matériaux et produits de la liste B et des matériaux et produits de la liste C et des matériaux et produits de l'état de conservation des matériaux et produits de la liste B dans les bâtiments autres que ceux relevant de la mention.

Missions de repérage des matériaux et produits de la liste B et des matériaux et produits de la liste C et des matériaux et produits de l'état de conservation des matériaux et produits de la liste A, dans des immeubles de hauteur inférieure ou égale à 20 mètres ou dans des bâtiments industriels. Missions de repérage des matériaux et produits de la liste C. Les missions courtes à l'issue des travaux de travaux de construction.

Arrêté du 21 novembre 2008 modifié définissant les critères de certification des compétences des personnes physiques exerçant des missions de repérage de l'exposition au plomb, des diagnostics de risque d'inhalation par le plomb des personnes ou des animaux, après travaux en peinture de plomb, et les critères d'attribution des organismes de certification - Arrêté du 25 juillet 2010 définissant les critères de certification des compétences des personnes physiques exerçant des missions de repérage, d'évaluation préliminaire de l'état de conservation des matériaux et produits relevant de l'annexe 1 et l'évaluation de l'état de conservation des matériaux et produits de la liste B. Les missions courtes à l'issue des travaux de construction.

Arrêté du 21 novembre 2008 modifié définissant les critères de certification des compétences des personnes physiques exerçant des missions de repérage de l'exposition au plomb, des diagnostics de risque d'inhalation par le plomb des personnes ou des animaux, après travaux en peinture de plomb, et les critères d'attribution des organismes de certification - Arrêté du 25 juillet 2010 définissant les critères de certification des compétences des personnes physiques exerçant des missions de repérage, d'évaluation préliminaire de l'état de conservation des matériaux et produits relevant de l'annexe 1 et l'évaluation de l'état de conservation des matériaux et produits de la liste B. Les missions courtes à l'issue des travaux de construction.

Arrêté du 21 novembre 2008 modifié définissant les critères de certification des compétences des personnes physiques exerçant des missions de repérage de l'exposition au plomb, des diagnostics de risque d'inhalation par le plomb des personnes ou des animaux, après travaux en peinture de plomb, et les critères d'attribution des organismes de certification - Arrêté du 25 juillet 2010 définissant les critères de certification des compétences des personnes physiques exerçant des missions de repérage, d'évaluation préliminaire de l'état de conservation des matériaux et produits relevant de l'annexe 1 et l'évaluation de l'état de conservation des matériaux et produits de la liste B. Les missions courtes à l'issue des travaux de construction.

Arrêté du 21 novembre 2008 modifié définissant les critères de certification des compétences des personnes physiques exerçant des missions de repérage de l'exposition au plomb, des diagnostics de risque d'inhalation par le plomb des personnes ou des animaux, après travaux en peinture de plomb, et les critères d'attribution des organismes de certification - Arrêté du 25 juillet 2010 définissant les critères de certification des compétences des personnes physiques exerçant des missions de repérage, d'évaluation préliminaire de l'état de conservation des matériaux et produits relevant de l'annexe 1 et l'évaluation de l'état de conservation des matériaux et produits de la liste B. Les missions courtes à l'issue des travaux de construction.



I.Cert
Institut de Certification

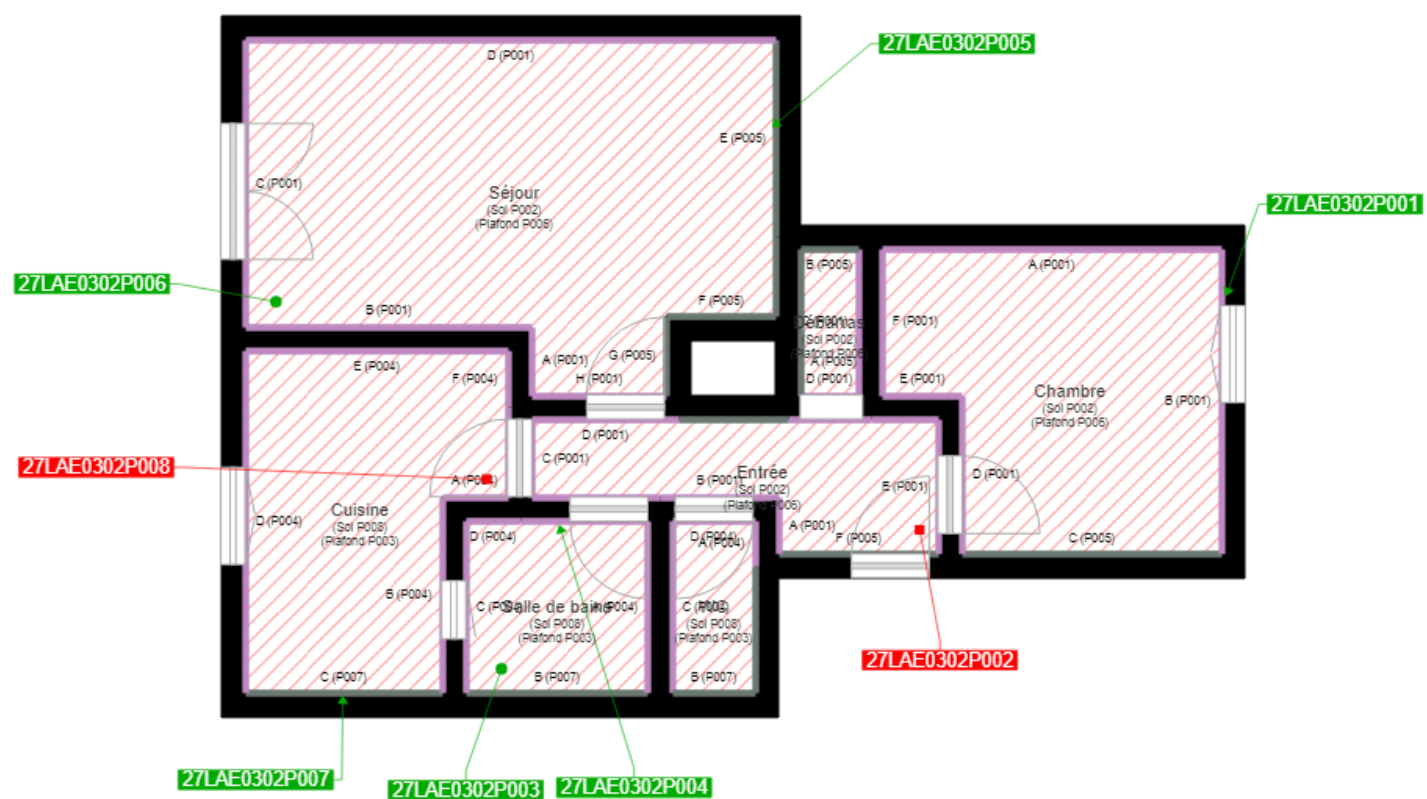
Certification de personnes
Diagnostic Immobilier
Portée disponible sur www.icert.fr

Parc EDONIA - Bâtiment G - Rue de la Terre Victoria - 35760 Saint-Grégoire



COFRAC
ACCREDITATION
N° 4402
LABORATOIRES
D'ESSAIS
ET DE RESSOURCES
HUMANES EN
BTP

CPE DI DR 11 rev12



	Murs périphériques / Plaques de plâtre
	Murs Bois
	Murs Brique
	Murs Béton brut
	Cloisons Plaques de plâtre
	Murs carreaux de plâtre
	Murs Béton / Enduit
	Murs porteurs et/ou mur de refend / Plaques de plâtre
	Murs périphériques / Doublage (plaque de plâtre + isolant)
	Torchis
	Murs Amiantés
	Murs Brique / Enduit
	Murs Brique plâtrière

	Prélèvements de sol amiantés
	Prélèvements de sol non amiantés
	Prélèvements de plafonds amiantés
	Prélèvements de plafonds non amiantés
	Prélèvements de murs amiantés
	Prélèvements de murs non amiantés
	Autres types de prélèvements amiantés
	Autres types de prélèvements non amiantés
	Sol amianté
	Plafond amianté
	Sol et Plafond amiantés